

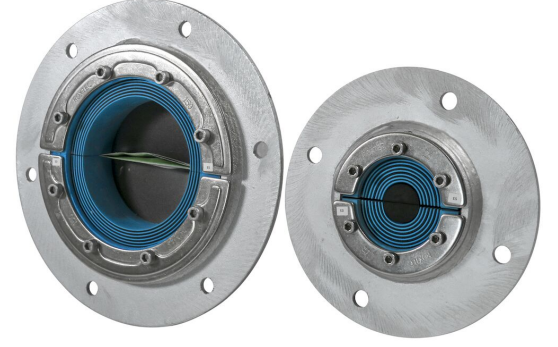


SLF RS özellikli Roxtec RS EMC yalıtım malzemesi

Tek kablo veya boru uygulamalarında cıvatalama için manşonlu EMC yalıtım malzemesi.

SLF RS özellikli Roxtec RS EMC, elektromanyetik uyumluluk sağlayan bir yalıtım malzemesidir. Giriş yalıtım malzemesi metal manşonludur ve tek kablolar veya borular için tasarlanmıştır. Yalıtım malzemesi soyulabilir katmanlı iki yarıdan oluşur ve bu sayede farklı ölçülerdeki kablolar ve borulara uyarlanabilir. Elektromanyetik kalkan için ES sürümü ile iletken bozulmalara karşı koruma sağlayan PE sürümü arasında seçim yapabilirsiniz. Manşon yapıya cıvatalanır. Roxtec EC test çubuğunu, Roxtec BG™ veya ES kablo geçiş montajlarının elektriksel performansını görmek için kullanabilirsiniz.

- Kemirgenlere dayanıklı
- Hızlı ve kolay montaj



Ürün özellikleri



Yangın sınıflamalı



Su geçirmez



Gaz geçirmez



EMI koruması

Montaj yapılacak yapı



Metal

Montaj tipi



Cıvatalama

Derecelendirmeler ve sertifikalar

Yangın

- IMO 2010 FTP Koduna göre A-SINIFI
- EN 13501 standardına göre E/EI derecesi
- UL 1479 standardına göre F/T derecesi
- IMO 2010 FTP Code + HC-yangın yük eğrisine göre H-SINIFI
- ISO 22899-1 ve OTI 95634'e göre jet yangını

Sızdırmazlık

- Gaz: 2,67 Bar (katastrofik)
- Su: 4 bar (katastrofik)

Destekler

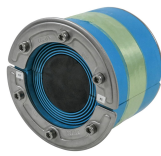
- Elektromanyetik ekranlama
- Potansiyel eşleme

Yalıtım elemanı verileri

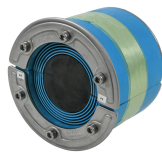
Yalıtım elemanları



SLF RS manşon



RS ES yalıtım malzemesi



RS PE yalıtım malzemesi



Kayganlaştırıcı

Aksesuarlar



Aksesuarları ES ve BG

Ayrıntılı bilgi için lütfen [roxtec.com](https://www.roxtec.com) adresini ziyaret edin.



The product information provided by Roxtec does not release the purchaser of the Roxtec system, or part thereof, from the obligation to independently determine the suitability of the products for the intended process, installation and/or use.

Roxtec gives no guarantee for the Roxtec system or any part thereof and assumes no liability for any loss or damage whatsoever, whether direct, indirect, consequential, loss of profit or otherwise, occurred or caused by the Roxtec systems or installations containing components not manufactured by an authorized manufacturer and/or occurred or caused by the use of the Roxtec system in a manner or for an application other than for which the Roxtec system was designed or intended.

Roxtec expressly excludes any implied warranties of merchantability and fitness for a particular purpose and all other express or implied representations and warranties provided by statute or common law. User determines suitability of the Roxtec system for intended use and assumes all risk and liability in connection therewith. In no event shall Roxtec be liable for indirect, consequential, punitive, special, exemplary or incidental damages or losses.

The Roxtec products are offered and sold in accordance with the conditions of the Roxtec General Terms of Sales. The latest version of the Roxtec General Terms of Sales can be downloaded from <https://www.roxtec.com/en/about-us/about-roxtec/general-terms-of-sales/>

We reserve the right to make changes to the product and technical information without further notice. Any errors in print or entry are no claims for indemnity. The content of this publication is the property of Roxtec International AB and is protected by copyright.

This document was generated on: 2024-04-18